

2DK  
44.42㎡

1,990 (税込)  
万円

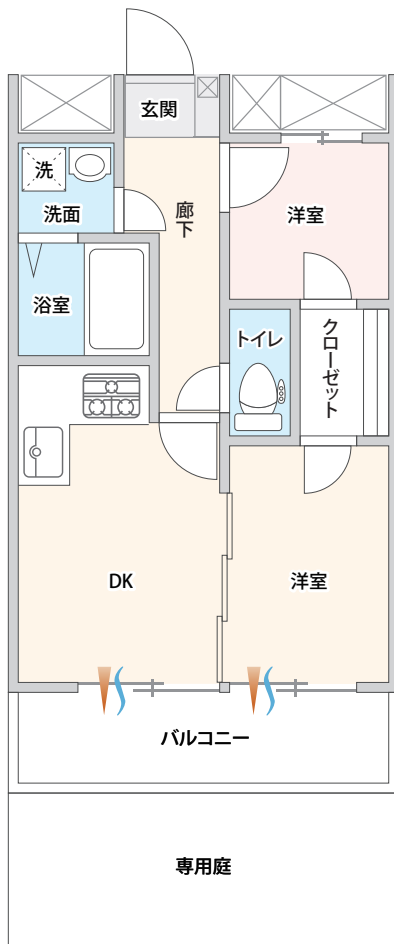
グリーンパーク第2南綾瀬  
106号室

リフォーム済み  
COMPLETE

## 新規リノベーション！ 南向きの専用庭付き！！

京成本線「お花茶屋」駅 徒歩10分

- 住居表示 葛飾区東堀切3丁目20-7
- 交通 京成本線「お花茶屋」徒歩10分
- 構造 鉄筋コンクリート造7階建1階部分
- 土地権利 所有権
- 用途地域 第1種中高層
- 床面積 44.42㎡ (13.43坪) 壁芯
- 建築時期 昭和62年6月新築
- 総戸数 63戸
- 管理費 月額7,560円
- 修繕積立金 月額10,520円
- 専用庭使用料 月額600円
- 自治会費 年額2,400円
- 分譲会社 株式会社真輪不動産
- 施工会社 日本建設株式会社
- 管理会社 株式会社秀栄興産
- 管理形態 全部委託日勤
- 現況 空室
- 引渡日 リノベーション完了後 令和2年9月下旬予定
- 駐車場 空無/月額13,000円
- バイク置場 空無/年額3,600円
- 自転車置場 空有/年額1,200円
- 事務所利用 不可
- ペット飼育 不可
- オートロック 無
- エレベーター 有

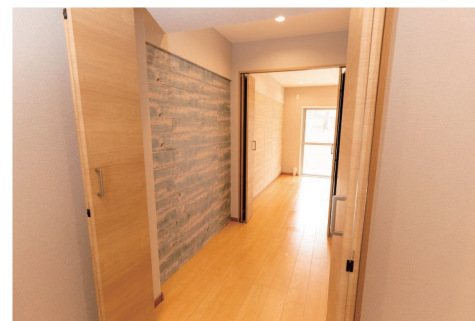


※図面と現況が異なる場合は、現況を優先いたします。



### リノベーション内容

- システムキッチン交換
- 浴室交換
- 洗面台交換
- トイレ交換
- 壁、天井クロス貼替
- フローリング、クッションフロア張替
- エアコン設置1基 (LDK)
- スイッチパネル交換
- 全建具交換
- 玄関人感センサー
- ガス給湯器交換



東京都知事免許(3)第89208号  
**株式会社 ホームフリー**

(社)全国宅地建物取引業保証協会会員 (社)東京都宅地建物取引業協会会員

〒174-0076 東京都板橋区上板橋1-27-5

☎ 03-5922-6095 📠 03-5922-6096

E-mail : info@homefree.co.jp

HP : https://homefree.co.jp

物件買取強化中！  
ご紹介ください！

広告の掲載はお断りしています

取引形態 手数料

売主 3%(税込)

司法書士は売主指定となります